

Wir arbeiten in
Ihrer Nähe.

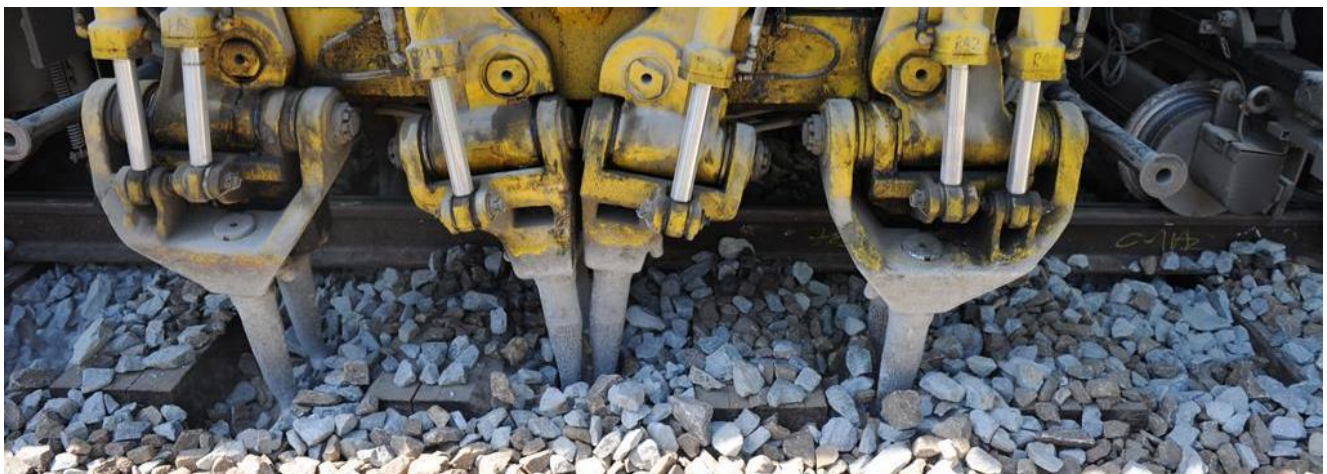
Bf. Wald am Arlberg – Bf. Braz Gleisstopfarbeiten Oktober 2021

Wie jede Infrastruktur brauchen auch Bahnanlagen Service, damit Züge sicher und pünktlich unterwegs sind. Das Schotterbett stabilisiert das Gleis in der optimalen Lage und wird deshalb regelmäßig von einem maschinellen Durcharbeitungszug bearbeitet.

Wann und wo?

Die Arbeiten finden auf der Strecke zwischen dem Bahnhof Wald am Arlberg und dem Bahnhof Braz in den Nächten vom **17. bis 19. Oktober 2021** (20:00 – 06:00 Uhr) auf vorher genau vermessenen Gleisabschnitten statt.

Leider können wir Lärm und Staub nicht gänzlich vermeiden. Zum Schutz der Arbeitenden werden akustische und optische Warnsignale abgegeben. Wir bitten um Ihr Verständnis!



Haben Sie noch Fragen?

Wenden Sie sich bitte an per E-Mail an infra.kundenservice@oebb.at. Informationen zu den Baumaßnahmen der ÖBB-Infrastruktur finden Sie auch unter infrastruktur.oebb.at.

Fahrplanauskünfte: oebb.at | streckeninfo.oebb.at | **05-1717** | Scotty mobil.

HEUTE. FÜR MORGEN. FÜR UNS.