



Gemeinde Klösterle am Arlberg

A – 6754 Klösterle a/A. 59b

Telefon: +43-05582-204, Fax: +43-05582/204-222

E-Mail: gemeindeamt@kloesterle.cnv.at

Klösterle, am 16.12.2015

Zl. 003 – 2015 / 002

Verordnung

des Gemeindevorstandes der Gemeinde Klösterle am Arlberg über die Erlassung eines Halte- und Parkverbotes für den Vorplatz des Feuerwehrhauses Stuben am Arlberg und für den Vorplatz des Feuerwehrhauses Klösterle am Arlberg

In Anwendung der Bestimmungen des § 94 d Ziff 1b StVO 1960 und des § 60 Abs. 1 Gemeindegesetz, LGBL. 40/1985 in der Fassung LGBL. Nr. 58/2001 wird nachstehend verordnet:

Aufgrund des Beschlusses des Gemeindevorstandes vom 16.12.2015 und nach Maßgabe der dieser Verordnung angeschlossenen planlichen Darstellung wird gemäß § 43 Abs. 1 lit. b. Straßenverkehrsordnung 1960 für den Vorplatz des Feuerwehrhauses „Stuben am Arlberg“, 6762 Stuben a/A. Hnr. 65, und für den Vorplatz des Feuerwehrhauses „Klösterle am Arlberg“, 6754 Klösterle a/A. Hnr. 59a ein Halte- und Parkverbot erlassen.

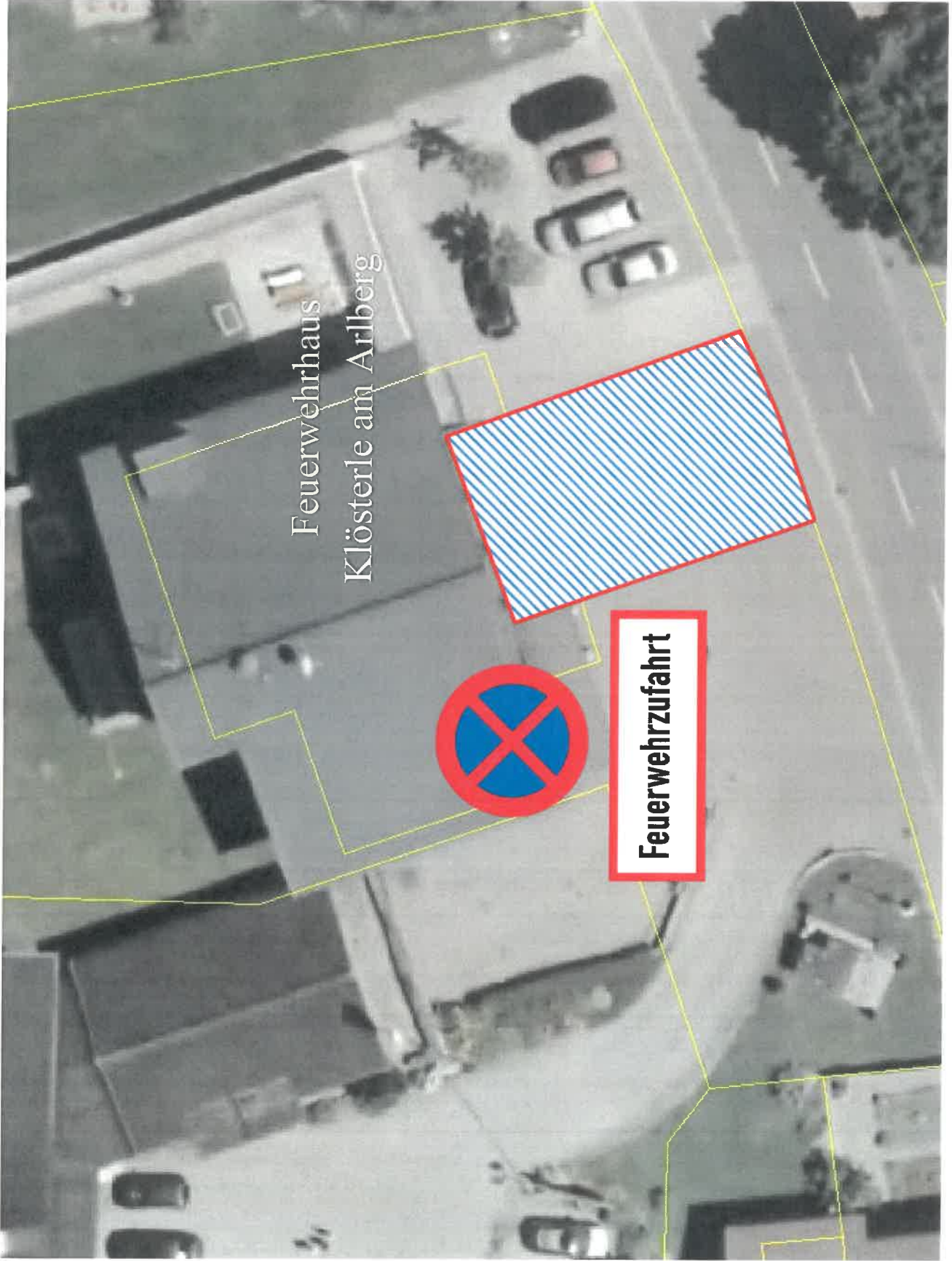
Die Verordnung ist durch das Straßenverkehrszeichen nach § 52 lit. a. Zif. 13 b StVO (Halten und Parken verboten) mit der Zusatztafel „Feuerwehrezufahrt“ kund zu machen.

Sie tritt gemäß § 44 Abs. 1 StVO 1960 mit der Anbringung dieser Verkehrszeichen in Kraft.

Der Bürgermeister:
Florian Morscher

Ergeht an:

1. Gemeinde Klösterle am Arlberg, z Hd. Hr. Martin Neßler (Bauhofleiter);
2. Bezirkshauptmannschaft Bludenz
3. PI Klösterle am Arlberg
4. Ortsfeuerwehr Klösterle am Arlberg
5. Ortsfeuerwehr Stuben am Arlberg



Feuerwehrhaus
Klösterle am Airlberg

Feuerwehruzufahrt



Feuerwehrhaus
Stuben am Arlberg

Feuerwehruzufahrt