

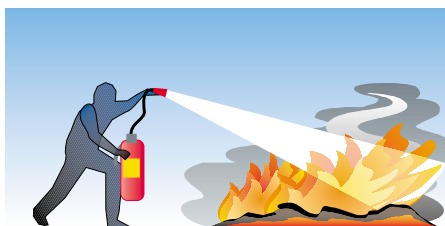
.RICHTIGE ANWENDUNG VON FEUERLÖSCHERN

FALSCH

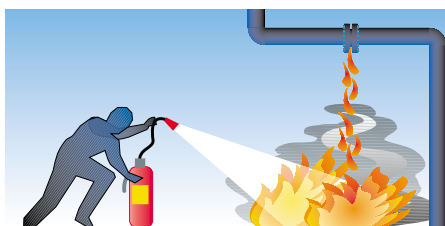


Feuer in
Windrichtung
angreifen

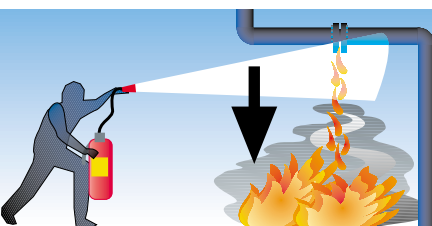
RICHTIG



Von vorne nach
hinten und von
unten nach
oben löschen



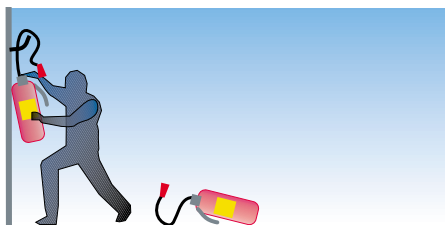
Aber: Tropf-
und Fließbrände
von oben nach
unten löschen



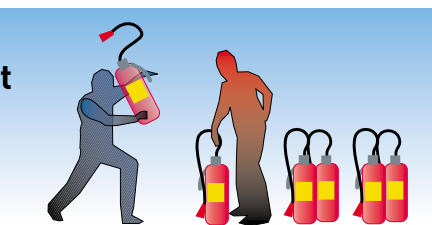
Mehrere Löscher
gleichzeitig
einsetzen - nicht
hintereinander



Vorsicht vor
Wiederentzündung-
Glutnester immer
mit Wasser
nachlöschen



Eingesetzte
Feuerlöscher nicht
mehr aufhängen,
sondern neu
füllen lassen



-.RICHTIGE ANWENDUNG VON FEUERLÖSCHERN

FALSCH



Feuer in
Windrichtung
angreifen

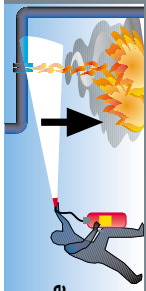
RICHTIG



Von vorne nach
hinten und von
unten nach
oben löschen



Aber: Tropf-
und Fließbrände
von oben nach
unten löschen



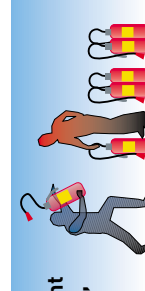
Mehrere Löscher
gleichzeitig
einsetzen - nicht
hintereinander



Vorsicht vor
Wiederentzündung-
Glutnester immer
mit Wasser
nachlöschen



Eingesetzte
Feuertöschler nicht
mehr aufhängen,
sondern neu
füllen lassen



**Brandschutztür
geschlossen halten**

Brandschutztür



**Rauchen
verboten**

**WARN UND ALARMSIGNALE
IM KATASTROPHENFALL**

Warnung

3 Minuten



1 Minute

Entwarnung



1 Minute



**Radio oder TV
einschalten
Lautsprecher-
Durchsagen
beachten**

**EURONOTRUF 112
FEUERWEHR 122
POLIZEI 133
RETTUNG 144**

**EURONOTRUF 112
FEUERWEHR 122
POLIZEI 133
RETTUNG 144**

.SELBSTSCHUTZ IM BRANDFALL



Wenn Sie flüchten können:

- Fenster im Brandraum schließen
- Türen hinter sich schließen
- Mitbewohner verständigen
- Fenster von Fluchtwegen öffnen
- Aufzug nicht benutzen

.SELBSTSCHUTZ IM BRANDFALL



Wenn Sie vom
Brand eingeschlossen sind:

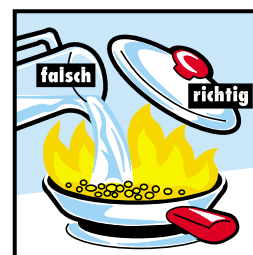
- Vom Brandherd entfernen
- Türen zwischen sich und dem Brandherd schließen
- Türritzen abdichten
- Erst jetzt Fenster öffnen
- Rufen, winken, um Hilfe telefonieren

.VERHALTEN BEI GASGERUCH



- Raum lüften
- Kein offenes Feuer und Licht
- Keine elektrischen Schalter betätigen
- Nicht im Raum telefonieren
- Gashauptahn schließen
- Nachbarn verständigen

.VERHALTEN BEI FETTBRAND



- Fettbrand nie mit Wasser löschen
- Löschen mit
 - Geschirrdeckel
 - Löschdecke
 - Fettbrandlöscher